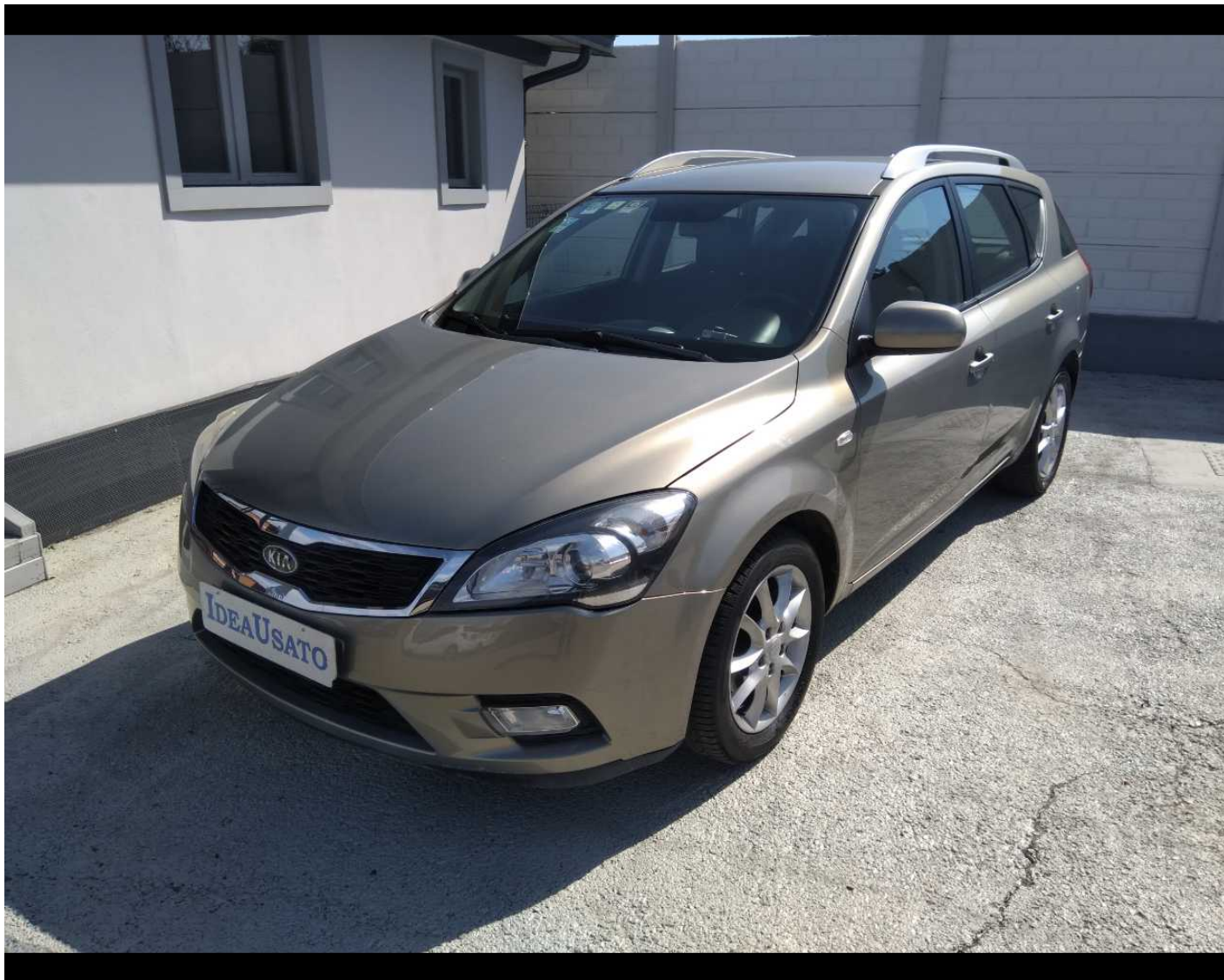


KIA ceed Sporty Wagon 1.6 crdi Platin 2.900€



Caratteristiche

Dettaglio

- Prezzo : 2.900 €
- Data immatricolazione : 06/2012
- Km : 197.197
- Cilindrata : 1582 cc
- Potenza : 66 kW
- Alimentazione : Diesel

- Omologazione : EURO5
- Carrozzeria :
- Posti : 5
- Colore : Argento
- Interni :

Equipaggiamento veicolo

- Climatizzatore
- Portapacchi
- Filtro antiparticolato
- Airbag passeggero
- Specchietti laterali elettrici
- Supporto lombare
- Frenata d'emergenza assistita
- Hill Holder
- ESP
- Immobilizzatore elettronico
- Sedile posteriore sdoppiato
- Airbag laterali
- Controllo automatico trazione
- Anteriore
- ABS
- Diesel
- Radio CD
- Tessuto
- Manuale
- Bronzo
- Nero
- Volante multifunzione
- Sistema di controllo pressione pneumatici
- USB
- Volante in pelle
- MP3
- ISOFIX (sistema di fissaggio per i sedili di sicurezza gruppo 1 per bambini)
- Alzacristalli elettrici
- Airbag laterali
- Servosterzo
- FARI FENDINEBBIA
- Fascia centrale con inserti "Metal Look"
- Computer di bordo
- Cinture di sicurezza anteriori pretensionate e reg. in altezza
- RIPARTITORE ELETTRONICO DELLA FRENATA (E.B.D.)
- TENDALINO COPRIBAGAGLI
- CAMBIO MANUALE A 6 RAPPORTI
- FILTRO ANTIPARTICOLATO (D.P.F.)
- SERVOSTERZO ELETTRICO
- Alzacristalli elettrici anteriori
- AIRBAG LATO GUIDA E PASSEGGERO (CON COMANDO DISATTIVAZIONE AIRBAG PASSEGGERO)
- CLIMATIZZATORE A CONTROLLO MANUALE CON FILTRO DELL'ARIA
- SPECCHI ESTERNI REGOLABILI ELETTRICAMENTE E RISCALDABILI

- SINTO-CD Mp3 + COMANDI AL VOLANTE
 - Specchi esterni in tinta carrozzeria
 - Paraurti e maniglie portiere in tinta carrozzeria
 - Sedili anteriori regolabili in altezza con supporto lombare
 - Sistema di assistenza alla frenata d'emergenza (B.A.S.)
 - Sistema di controllo elettronico della stabilita (E.S.C.)
 - SISTEMA DI ASSISTENZA ALLE PARTENZE IN SALITA (H.A.C.)
 - IMMOBILIZER SYSTEM
 - SEDILE POSTERIORE ABBATTIBILE SEPARATAMENTE 60/40
 - SISTEMA DI FRENATA ANTIBLOCCAGGIO (A.B.S.)
 - SISTEMA DI CONTROLLO ELETTRONICO DELLA TRAZIONE (T.C.S.)
 - Poggiatesta anteriori e posteriori regolabili in altezza
 - Volante e pomello cambio parzialmente rivestiti in pelle
 - Computer di bordo
 - Chiusura centralizzata telecomandata
 - Fendinebbia
 - Station Wagon
 - Chiusura centralizzata
 - Cerchi in lega
 - Airbag
 - Airbag laterali anteriori ed a tendina anteriori e posteriori
 - Barre portapacchi tipo "America" con effetto "Metal look"
 - Trip Computer
 - Cerchi in lega da 16" con pneum. 205/55
 - Chiusura centralizzata con telecomando a distanza e chiave ripiegabile
 - Poggiatesta anteriori attivi
 - Presa USB + AUX + Connessione iPod®
 - Volante regolabile in altezza e profondita
-

Descrizione del veicolo

AUTO DAI COSTI DI ACQUISTO E GESTIONE MOLTO RIDOTTI!!!